

「ザ・チャレンジ神奈川 2025」実施要綱



本年度のテーマ《 続・関東大震災地震 100 年を巡る 》

主催 神奈川県サイクリング協会 作成 2024.12.30.

◎開催趣旨

本年度テーマは一昨年で 100 年を迎えた関東大震災地震の『跡地』を訪ねる**全 3 回** シリーズの**続**です。

開催日は、**日曜日**です。

チェック・ポイントを訪ね、みなさんの自由な発想で近隣地域をサイクリングで楽しんでください。

◎実施方法

神奈川県サイクリング協会の指定日時に★印(場所)にて協会理事が受付します。

新規の方にチェック・カードに渡して押印します。次回以降は、カード通過記録として各回とも持参してください。

神奈川県サイクリング協会(KCA) **1ポイント** です。

10ポイント賞と対象者が被るため 2025 年度から 完走証は廃止!!します。

※他の行事と揃えて判りやすくするため雨天中止とします。

降水確率 40%を基準としてホームページで前日の 19:00 に通知します。

チェック・ポイントの開設時間は、**午前 10 時から 12 時まで**です。ご注意ください。

◎申込み

各回の開催日当日のチェック・ポイントで新規受付します。中途からの初参加も大歓迎です。

◎参加料

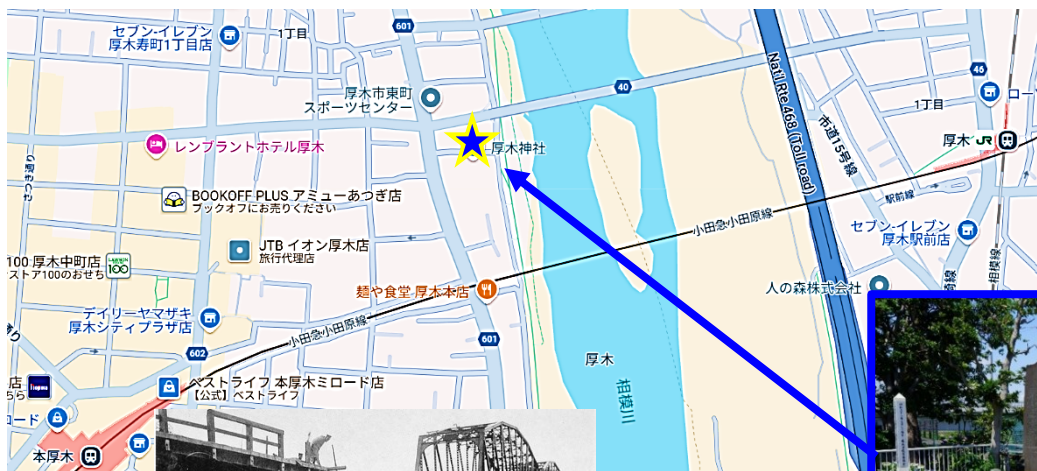
無料です。一般の方も参加自由です。チャレンジをきっかけに入会しませんか!!

2025/7/6 あゝ九月一日碑

相模大橋西側・厚木神社 受付:理事 平野

最寄駅: 小田急小田原線本厚木駅

正面には関東大震災の発生した日付とその日への想いを示す「あゝ九月一日」と書かれています。裏面には、「激震あり火各處《処》に起り餘《余》震間断なし千八戸のうち全潰五百四十九戸半潰二百八戸焼失二百五十一戸に上り歿死《おうし》二十八名負傷六十四名を數《数》ふ」とあり、激しい本震や各地で発生した火災、数多くの余震と、これによる膨大な数の全半壊建物や焼失建物、死傷者に関する記録が残されています。



近代化していた相模橋は、古い部分以外は残った

2025/10/26 二代目横浜駅 基礎等遺構 こんな近くに・・・ 知っていましたか？

横浜市西区高島 2-1-1 受付:理事 星野

最寄駅: 横浜市営地下鉄ブルーライン高島町駅

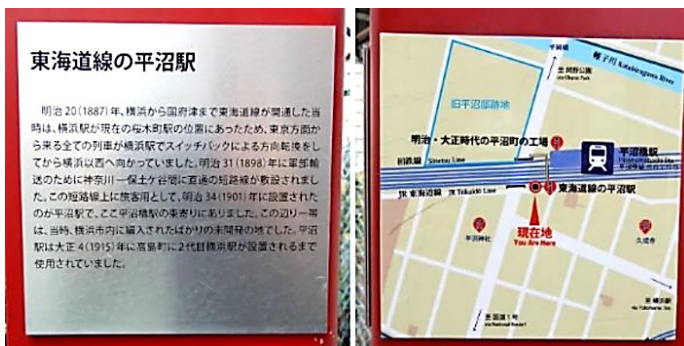
1915（大正4）年8月15日、横浜駅は桜木町から高島町に移転し、二代目横浜駅が開業する。

平沼駅を通過する短絡線は不要となり、同時に初代横浜駅は桜木町駅と改称された。

どうにか倒壊はまぬがれたものの、周辺に発生した火災によって外壁だけを残して焼失し、開業からわずか8年で二代目横浜駅の偉容は失われてしまった。同時に日本最古の駅舎・桜木町駅（初代横浜駅）も、惜しくもこの震災で焼失する。



東京駅のように立派な二代目横浜駅



平沼橋跡も訪れてみたら如何でしょう



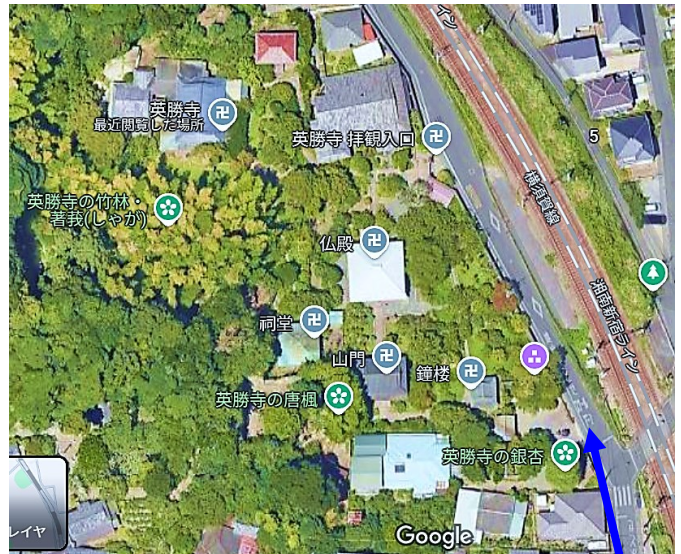
赤レンガのマンション奥の敷地です

2026/3/1 英勝寺 見どころの多いお寺です!!

鎌倉市扇ガ谷 1-16-3 受付:理事 若杉

最寄駅: JR 鎌倉駅

1923年の関東大震災で倒壊した英勝寺の山門は、1923年（大正12年）の関東大震災で倒壊し、山王ヶ谷の資産家に買い取られ、長年、山王ヶ谷にあったが、2001年（平成13年）、英勝寺に買い戻された後、復興工事が行われ、2011年（平成23年）5月16日に落慶供養が行われた。



山門



拝観入口から南の鳥居前の広場に集合とします。
※拝観料/入館料¥300は個人で負担ください

※ 地図は、参考です。
サイクリストとして自分で調べてたどり着くように心がけましょう!!